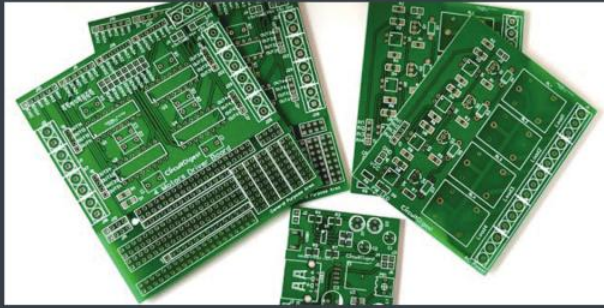
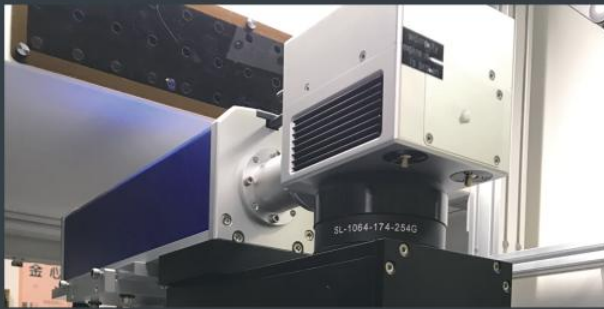


PCB



Laser



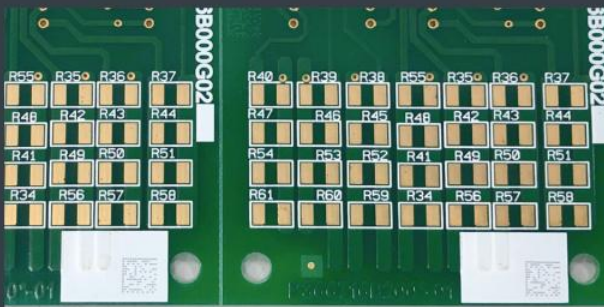
Built-in CCD



Exhaust fan



Engraving QR code



LASER MARKING CF-PL20

全自動PCB鐳射條碼雕刻機

配置雙頭20W雷射雕刻系統模組，實現支持正、背面同步雕刻。高解析視覺對位系統，可進行精確位置雕刻。傳輸軌道具自動開合調整，並可按產線環境調整作業方向，無須改機。

- 採用進口 IPG 光纖雷射器(可選用綠光 / 紫光)性能穩定。上、下雷射配置，可同時進行正、反兩面雷射雕刻。
- CCD視覺定位；視覺影像清晰呈現雕刻內容。具有動態適應性，能自動修正及補償方位誤差，確保其雕刻或修正區域精度及穩定性。
- 搭配進口高速振鏡，加工密度高、雕刻速度快及性能穩定。
- 操作軟體人性化，簡單易學及優化的編輯功能
- 與中央伺服數據庫連接，讀取二維碼後立即轉換雷射雕刻圖形，並保存質量數據回傳統計控管。內建條碼等級評鑑系統，無法讀取時自動記錄並告警。
- 軌道定位搭載上頂夾持，可抑制PCB板變形。



Handler

Items	Specification Descriptions
Machine Dimension	1600(W) x 1450(D) x 1850(H) mm
Machine Weight	550 kg
Accuracy	± 0.05 mm
PCB Size	> 450 x 450 mm, 0.5 x 0.5 μm
Facility Consumption	200~240V; 1φ3W; 50/60Hz; 25A

Laser

Items	Specification Descriptions
Type	光纖 / 紫光 / 綠光 / CO2雷射器 (Optional)
Scanning Head with F Theta Lens	F = 254 mm
CW Out Power	20 W
Wavelength	1064 nm
Beam Quality	m ² < 1.5
Stability	< 2 %
Modulation	0~200 KHz
Output Quality	< 1.5 m ²
Angle Divergence	0.3 mrad
Marking Speed	≤ 7000 mm/second
Min Line	0.03 mm
Position Resolution	± 0.001 mm
Marking Field	180 x 180 mm
Power Supply	220V; 50Hz; 500W
Heat Exchange	Air cool