

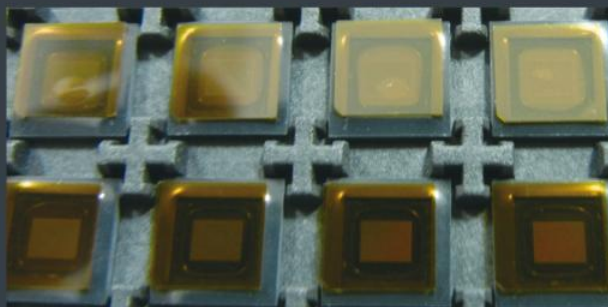
Shutter



Vacuum suction



Protective Film



Film-on-reel



Coreslice adhering device



CMOS IMAGE SENSOR CF-Y540

全自動CMOS保護膜貼膜機

特殊非接觸型貼著技術，搭配專用改機套件，可兼顧高貼膜精度與低氣泡率品質。

- Tray自動供、出料模組，可裝載25個Tray，並可在動態中補料。
- 軌道傳輸模組採全封閉式設計，全軌道搭載多向定位裝置，可抑制 Tray 變形量，加強Tray 定位精確度。
- 高速P/P 吸料模組，單臂雙吸嘴，並搭載獨立升降、旋轉與開合系統，經由軟體設定即可快速更換生產工作，達到高速改機目的。
- 雙平台交錯載具模組，循環運作，供料、傳送不間斷，單一 Shutter 最大可承載 10 pcs，並具備真空及定位偵測。
- 膠片分模貼合模組，其中掛載Y/Z貼片 P/P 裝置，供料、分模、貼片動作各自獨力運作，運行間不間斷，達成高速貼片。
- 膠片滾壓模組，採氣動下壓裝置可調整壓合壓力，確保膠片能確實貼附於產品表面。
- 吸嘴、Shutter 依產品規格量身定制，所使用材質與設計結構不破壞及污染產品。
- PC 控制系統，操作簡便並具高彈性。



Items	Specification Descriptions
Package	CMOS IC Size: 4x4~23x23
Supported Tray	JEDEC TRAY / CHIP TRAY (with tray carrier)
U. P. H. (with Package 6x6)	> 1.2 K/hour
Change Profile Time	< 20 mins (Except the new device setup)
MTBA	60 mins
MTBF	168 hours
Machine Dimensions	1400(W) x 800(D) x 2195(H) mm
Machine Weight	650 kg
Facility Consumption Power	200~240V; 1φ3W; 50/60Hz; 20A
Air Supply	5 kgf/cm ² , AVG 30 L/min